

Wohnen mit Dienstleistungen

Seniorenzentrum Vivale Lindenhof



1	Wohnen mit Dienstleistungen	2
2	Ausstattung der Wohnungen.....	3
3	Pflegebedarf.....	3
4	Grundrisse und Preise	4

1 Wohnen mit Dienstleistungen

«Unterstützend so viel wie nötig, gleichwohl so wenig wie möglich.» Dieser Grundsatz ist unsere Philosophie und prägt die Gestaltung des Wohnangebotes. Sie entscheiden sich bei Ihrem Einzug zwischen zwei Wohnformen, dem Alterswohnen Basis und dem Alterswohnen Plus. Beide tragen dazu bei, dass Sie Ihren Alltag selbstbestimmt in einem sicheren Umfeld gestalten können. Ein Wechsel zwischen den beiden Formen kann zeitnah vorgenommen werden, ohne dass sich die Wohnumgebung verändert.

Der Preis für Wohnung und Infrastruktur ist in beiden Pensionsformen inbegriffen. Sie beinhaltet die Nutzung der Wohnung mit abschliessbarem Kellerabteil, der Wasch- und Trockenräume sowie der Gemeinschafts- und Aufenthaltsräume. Inbegriffen sind auch die anfallenden Nebenkosten (u.a. Heizung, Individualstrom, Wasser und Kehrichtgebühren).

1.1 Alterswohnen Basis – Leistungsübersicht

- Modernes Notrufsystem mit 24-Stunden-Präsenz des hausinternen Pflegepersonals
- Hauseigene Rezeptions-, Informations- und Vermittlungsstelle (Montag bis Freitag)
- Funkuhr für Notrufsystem (als Armband oder Medaillon erhältlich)
- Internet und Telefongespräche innerhalb der Schweiz sowie Anschluss für Digitalfernsehen
- Nebenkosten wie Heizung, Strom, Wasseranschluss, usw.
- Abschliessbares Kellerabteil
- Einfache Hauswartleistungen (Montag bis Freitag)
- Möglichkeit zur Teilnahme am Aktivierungsprogramm und an vielfältigen Veranstaltungen
- Vorrecht auf ein stationäres Pflegezimmer gegenüber Dritten

1.2 Alterswohnen Plus – Leistungsübersicht

Die Leistungen der Pensionsform Alterswohnen Basis sind auch in der Pensionsform Alterswohnen Plus integriert. Zusätzlich beinhaltet das Alterswohnen Plus folgende Leistungen:

- Tägliche Mittagsmahlzeit (Drei-Gänge-Menü) im hauseigenen Bistro Korn
- Wöchentliche Unterhaltsreinigung der Alterswohnung
- Wöchentlicher Wäscheservice

1.3 Dienstleistungen nach Wahl und Bedarf

- Verpflegung im Bistro Korn
- Weitere hauswirtschaftliche Leistungen (u.a. Reinigung, Wäscheservice usw.)
- Betreuung (u.a. administrative Aufgaben, Begleitung)
- Weitere Hauswartleistungen (Montag bis Freitag)
- Miete von Geräten und Hilfsmitteln (u.a. Telefonapparat, TV-Gerät, Rollator, Rollstuhl)
- Miete eines Tiefgaragenplatzes
- Ambulante Pflegeleistungen durch Spitex (Organisation/Abrechnung direkt über Spitex)

2 Ausstattung der Wohnungen

Unsere altersgerechten Wohnungen bieten Ihnen ein individuelles und sicheres Wohnumfeld, welches Ihre Selbständigkeit unterstützt. Im Seniorenzentrum stehen dafür die Wohnhäuser A und C sowie das sanierte Bauernhaus (Haus D) zur Verfügung. Die 28 modernen Wohnungen sind nach den Sicherheitsstandards gemäss SIA-Norm 500 für hindernisfreie Bauten erstellt worden.

Unsere Wohnungen zeichnen sich insbesondere durch die folgenden Eigenschaften aus:

- Grosszügiger Wohnraum mit 1 oder 2 separaten Zimmern, je nach Wohnungsgrösse
- Bodenbeläge in Parkett-Optik
- Badezimmer mit WC und bodenebener sowie rutschfester Dusche
- Moderne Küche (Glaskeramikherd, Dampfabzug, mit Umluft betriebener Backofen, Kühlschrank mit Gefrierfach, Geschirrspüler)
- Internetzugang, Anschluss für Digitalfernsehen, Radio- und Telefonanschluss
- Putzschrank und Garderobenelement
- Abschliessbares Kellerabteil im Untergeschoss
- Wasch-, Trocknungs- und Veloraum (gemeinschaftliche Nutzung)
- Brandmeldeanlage

Gerne beraten wir Sie persönlich und zeigen Ihnen unsere Wohnungen. Vielen Dank für Ihre Kontaktnahme.

3 Pflegebedarf

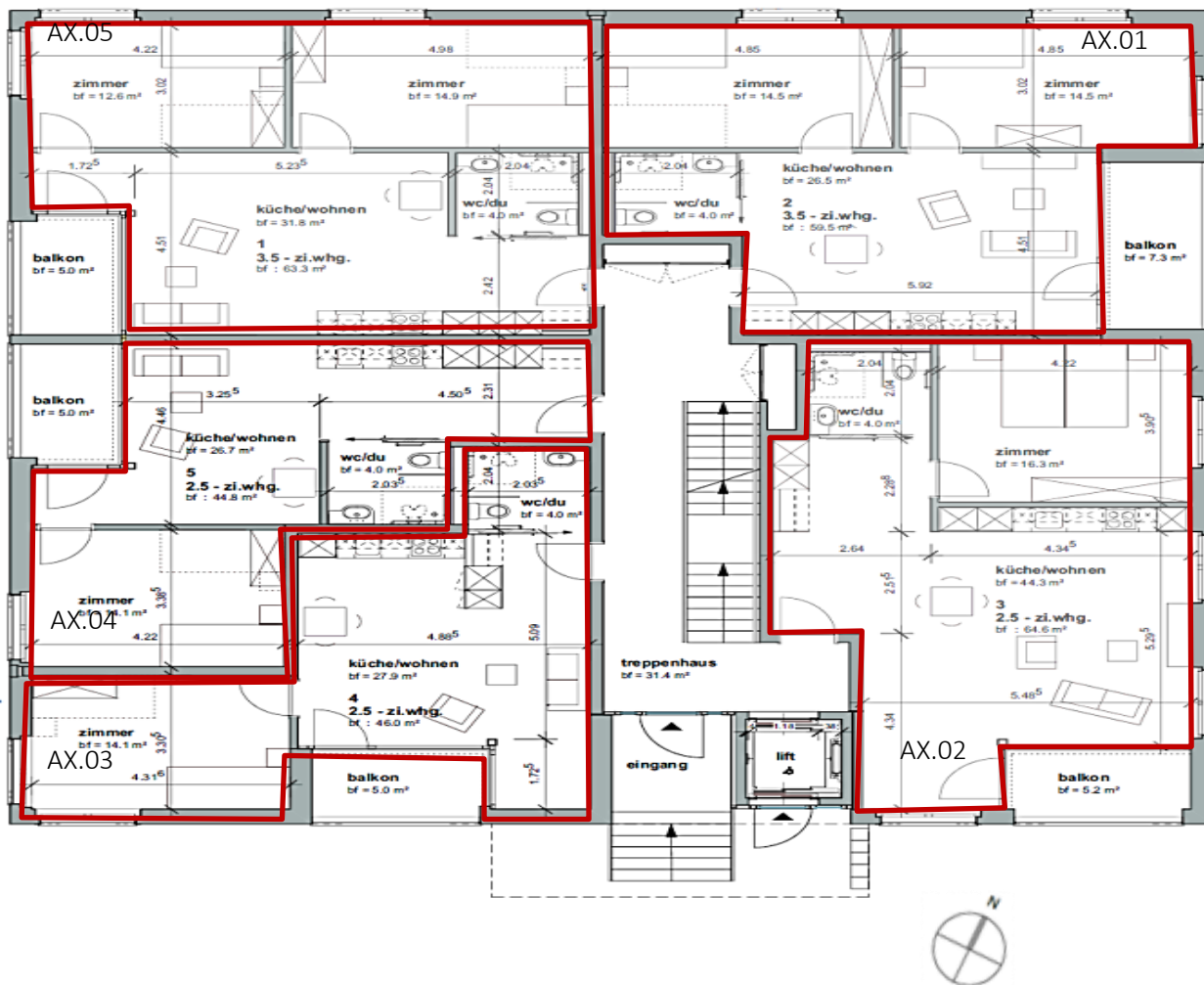
Mit dem Notrufsystem des Hauses wird Pensionärinnen und Pensionären rund um die Uhr Sicherheit geboten. Das hausinterne Pflegepersonal ist im Ereignisfall innert kurzer Zeit vor Ort, um eine Erstversorgung vorzunehmen und die notwendigen, weiteren Schritte einzuleiten.

Bei regelmässigem Bedarf an Pflege und Betreuung können Pensionärinnen und Pensionäre über die regionale Spitex selber Unterstützung nach ihren Bedürfnissen organisieren. Bei veränderten Gesundheits- und Lebensumständen haben unsere Pensionärinnen und Pensionäre Vorrecht auf ein stationäres Pflegezimmer gegenüber Dritten. Damit kann rasch und bedürfnisorientiert reagiert werden, ohne sich mit einem Wechsel der vertrauten Wohnumgebung auseinandersetzen zu müssen.

4 Grundrisse und Preise

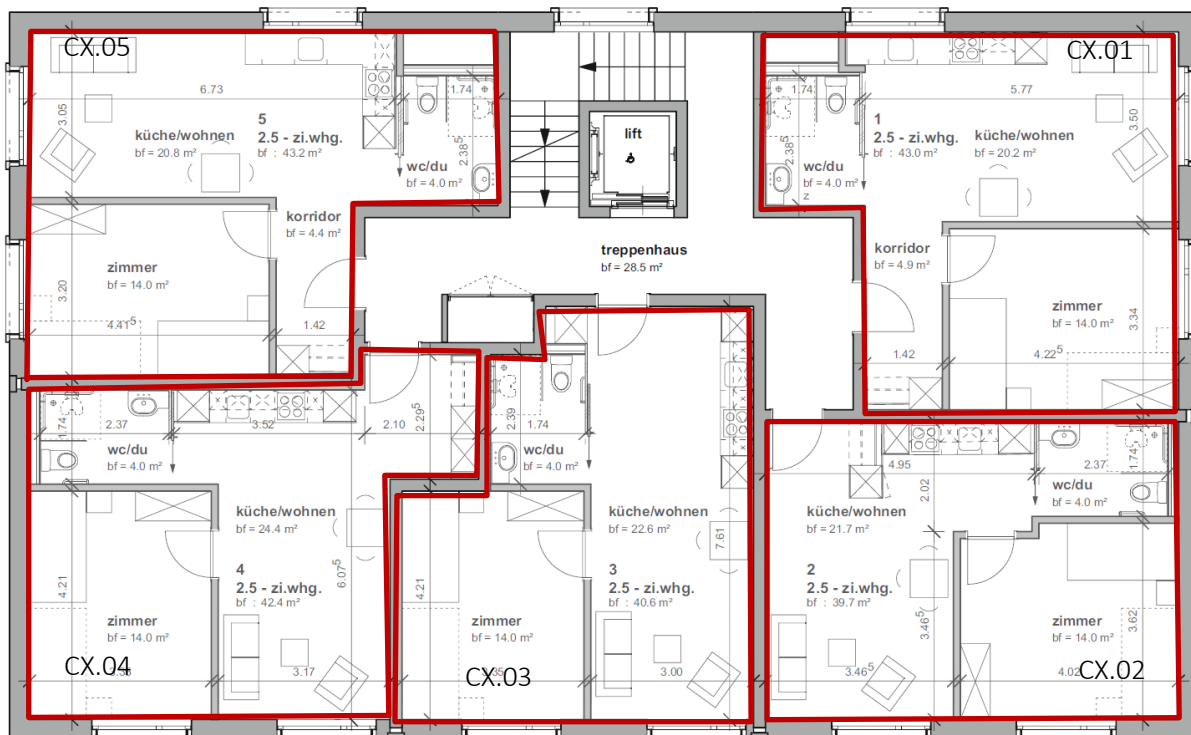
4.1 Wohnhaus A mit Grundriss (über alle Stockwerke identisch)

Etage / Wohnung	Anzahl Zimmer	Grösse (m ²)	Alterswohnen pro Monat in CHF (inkl. Leistungen)	Betreutes Wohnen pro Monat in CHF (inkl. Leistungen)
EG / A0.01	3.5	60	2'540.00	3'240.00
EG / A0.02	2.5	65	2'500.00	3'200.00
EG / A0.03	2.5	46	2'170.00	2'870.00
EG / A0.04	2.5	45	2'050.00	2'750.00
EG / A0.05	3.5	63	2'670.00	3'370.00
1.OG / A1.01	3.5	60	2'580.00	3'280.00
1.OG / A1.02	2.5	65	2'650.00	3'350.00
1.OG / A1.03	2.5	46	2'200.00	2'900.00
1.OG / A1.04	2.5	45	2'080.00	2'780.00
1.OG / A1.05	3.5	63	2'710.00	3'410.00
2.OG / A2.01	3.5	60	2'620.00	3'320.00
2.OG / A2.02	2.5	65	2'800.00	3'500.00
2.OG / A2.03	2.5	46	2'230.00	2'930.00
2.OG / A2.04	2.5	45	2'110.00	2'810.00
2.OG / A2.05	3.5	63	2'750.00	3'450.00
Für jede weitere Person in derselben Wohnung			+ 200.00	+ 650.00



4.2 Wohnhaus C mit Grundriss (einzelne Stockwerke können leicht abweichen)

Etage Wohnung	Anzahl Zimmer	Grösse (m ²)	Alterswohnen pro Monat in CHF (inkl. Leistungen)	Betreutes Wohnen pro Monat in CHF (inkl. Leistungen)
1.OG / C1.01	2.5	43	1'750.00	2'450.00
1.OG / C1.02	2.5	40	1'480.00	2'180.00
1.OG / C1.03	2.5	41	1'480.00	2'180.00
1.OG / C1.04	2.5	42	1'480.00	2'180.00
1.OG / C1.05	2.5	43	1'750.00	2'450.00
2.OG / C2.01	2.5	48	1'930.00	2'630.00
2.OG / C2.02	2.5	40	1'580.00	2'280.00
2.OG / C2.03	2.5	41	1'580.00	2'280.00
2.OG / C2.04	2.5	42	1'580.00	2'280.00
2.OG / C2.05	2.5	43	1'850.00	2'550.00
Für jede weitere Person in derselben Wohnung			+ 200.00	+ 650.00



4.3 Bauernhaus mit Grundriss

Etage Wohnung	Anzahl Zimmer	Grösse (m ²)	Alterswohnen pro Monat in CHF (inkl. Leistungen)	Betreutes Wohnen pro Monat in CHF (inkl. Leistungen)
EG / D0.01	2.5	63	2'570.00	3'270.00
EG / D0.02	2.5	61	2'230.00	2'930.00
EG / D0.03	2.5	60	2'460.00	3'160.00
Für jede weitere Person in derselben Wohnung			+ 200.00	+ 650.00

