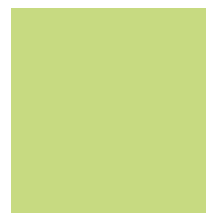


Wohnen mit Dienstleistungen

Seniorenzentrum Vivale Lindenhof



Ausstattung der Wohnungen 2

Alterswohnen und Betreutes Wohnen 3



1 Ausstattung der Wohnungen



Altersgerecht saniertes Bauernhaus

Unsere altersgerechten Wohnungen bieten Ihnen ein individuelles und sicheres Wohnumfeld, welches Ihre Selbstständigkeit unterstützt. Im Seniorenzentrum stehen dafür die Wohnhäuser A und C sowie das sanierte Bauernhaus zur Verfügung. Die 28 altersgerechten und modernen Wohnungen sind nach den Sicherheitsstandards gemäss SIA-Norm 500 für hindernisfreie Bauten erstellt worden.

1.1 Ausstattung der Wohnungen

- ◆ Grosszügiger Wohnraum mit 1 oder 2 separaten Zimmern je nach Wohnungsgrösse
- ◆ Badezimmer mit WC und bodenebener sowie rutschfester Dusche
- ◆ Moderne Küche (Glaskeramikherd, Dampfabzug, mit Umluft betriebener Backofen, Kühlschrank mit Gefrierfach, Geschirrspüler)
- ◆ Bodenbeläge in Parkett Optik
- ◆ Internetzugang, Digital-TV und Telefonanschluss
- ◆ Putzschrank, Garderobenelement, Brandmeldeanlage
- ◆ Abschliessbares Kellerabteil im Untergeschoss
- ◆ Wasch- und Trockenräume (gemeinschaftliche Nutzung)

2 Alterswohnen und Betreutes Wohnen

„Unterstützend so viel wie nötig, gleichwohl so wenig wie möglich.“ Dieser Grundsatz ist unsere Philosophie und prägt die Gestaltung des Wohnangebotes. Sie entscheiden sich bei Ihrem Einzug zwischen den zwei Pensionsleistungen. Ein Wechsel der Pensionsform kann zeitnah vorgenommen werden, ohne dass sich die gewohnte Wohnumgebung verändert. Die zwei Wohnformen Alterswohnen und Betreutes Wohnen tragen dazu bei, dass Sie Ihren Alltag selbstbestimmt in einem sicheren Umfeld gestalten können.

Der Preis für Wohnung und Infrastruktur ist in der Pensionsleistung Alterswohnen und Betreutes Wohnen inbegriffen. Sie beinhaltet die Nutzung der Wohnung mit abschliessbarem Kellerabteil, der Wasch- und Trockenräume und schliesst die anfallenden Nebenkosten (u.a. Heizung, Individualstrom, Wasser und Kehrichtgebühren) mit ein.

2.1 Alterswohnen - Pensionsleistung

- ◆ Notrufsystem, 24h Präsenz des hausinternen Pflegepersonals
- ◆ Hauseigene Rezeptions-, Informations- und Vermittlungsstelle
- ◆ Internet, Telefongespräche innerhalb der Schweiz und Digitalfernsehen
- ◆ Nebenkosten (Heizung, Strom, Wasser, Kehrichtgebühren)
- ◆ Abschliessbares Kellerabteil
- ◆ Einfache Hauswartsleistungen (Montag – Freitag)
- ◆ Möglichkeit zur Teilnahme am Aktivierungsprogramm
- ◆ Vorrecht auf ein stationäres Pflegezimmer gegenüber Dritten
- ◆ Funkuhr (als Armband oder Medaillon erhältlich)

2.2 Betreutes Wohnen - Pensionsleistung

Die Leistungen der Pensionsform Alterswohnen sind auch in der Pensionsform Betreutes Wohnen integriert. Zusätzlich beinhaltet die betreute Wohnform folgende Leistungen:

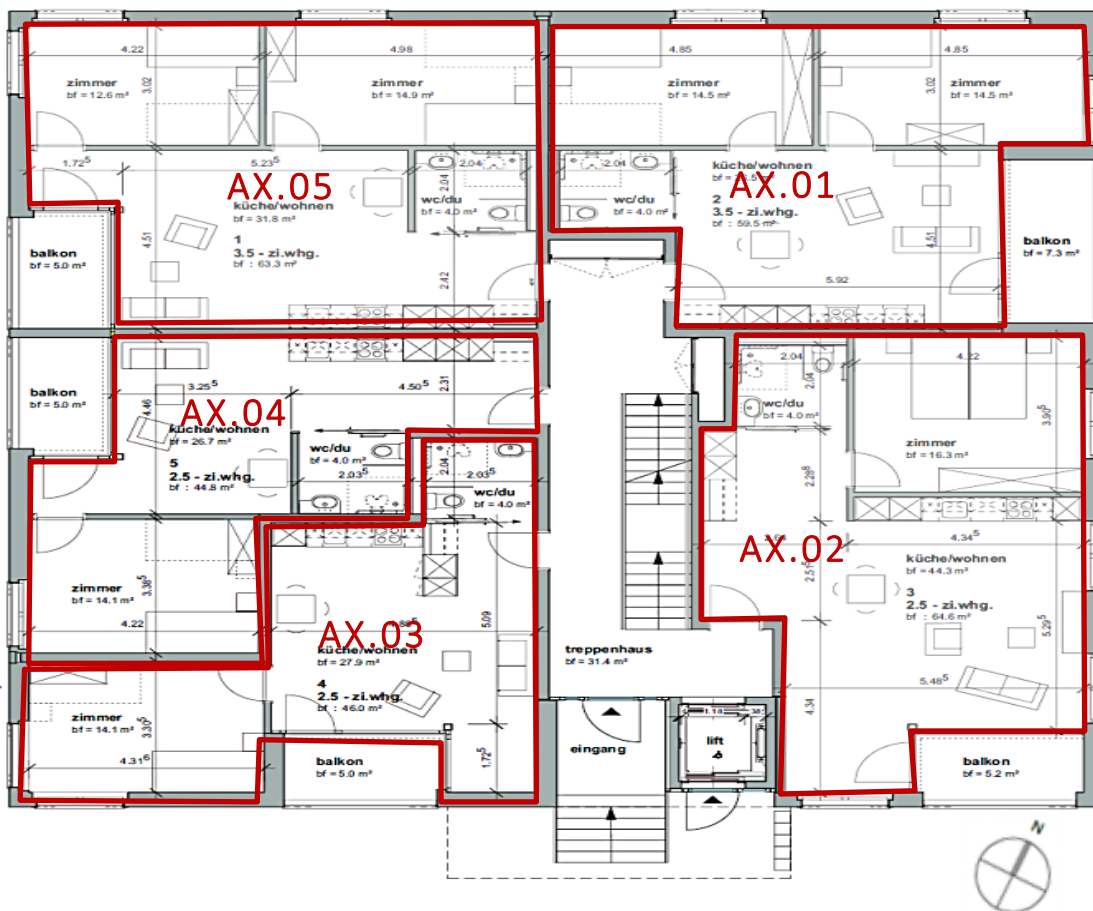
- ◆ Tägliche Mittagsmahlzeit (Drei-Gänge-Menü) im hauseigenen Bistro Korn
- ◆ Wöchentliche Wohnungsreinigung
- ◆ Wöchentlicher Wäscheservice

2.3 Zusatzleistungen nach Wahl und Bedarf (kostenpflichtig)

- ◆ Verpflegung im Bistro Korn
- ◆ Weitere hauswirtschaftliche Leistungen (u.a. Reinigung, Wäscheservice, Kochen, Einkaufen, Postservice und Wohnungsbetreuung bei Abwesenheit)
- ◆ Betreuung (u.a. Administrative Aufgaben, Gesellschaft Begleitung, Haustierbetreuung)
- ◆ Weitere Hauswartsleistungen (handwerkliche Tätigkeiten)
- ◆ Miete von Hilfsmitteln (u.a. Rollator und Rollstuhl)
- ◆ Miete eines Tiefgaragenplatzes

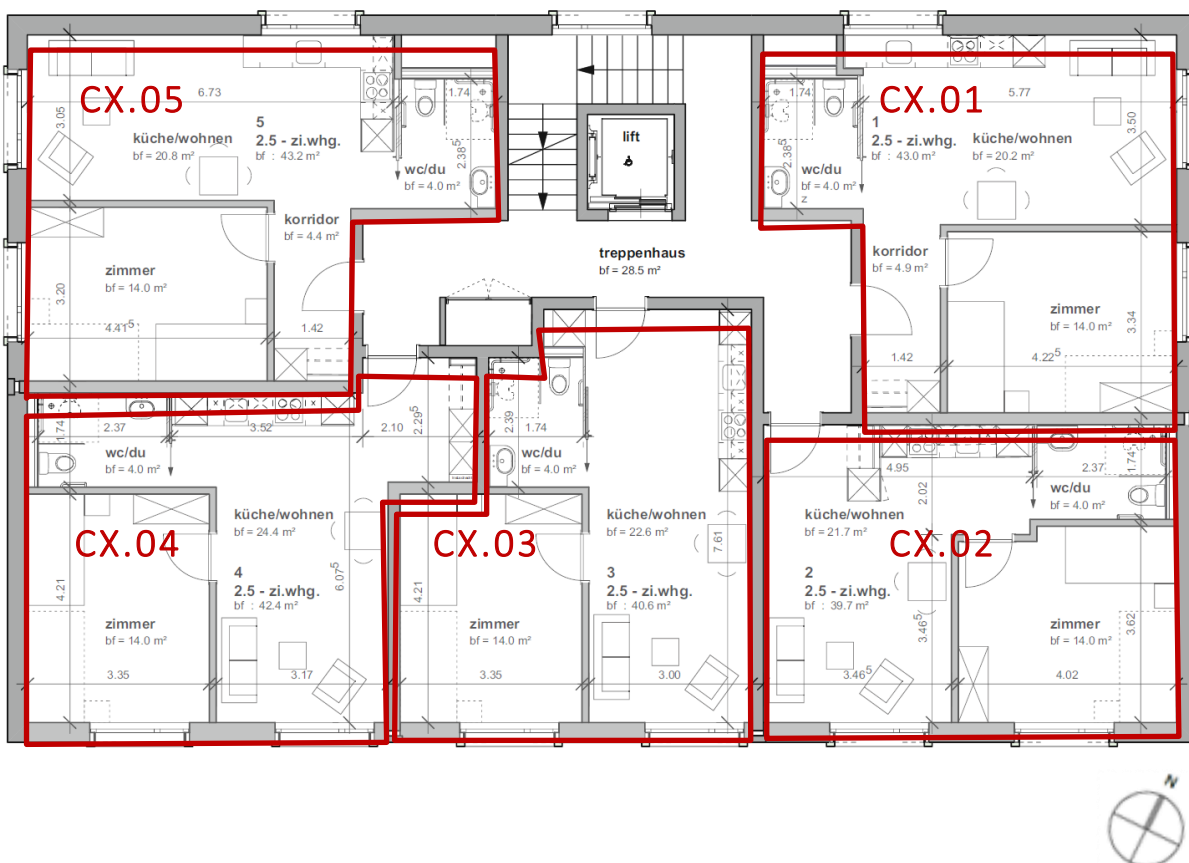
2.4 Wohnhaus A mit Grundriss (über alle Stockwerke identisch)

Kosten pro Monat in CHF (inkl. Pensionsleistungen)				
Etage/Wohnungnr.	Zimmer	Fläche (m2)	Alterswohnen	Betreutes Wohnen
EG / A0.01	3.5	60	2'490.00	3'190.00
EG / A0.02	2.5	65	2'450.00	3'150.00
EG / A0.03	2.5	46	2'120.00	2'820.00
EG / A0.04	2.5	45	2'000.00	2'700.00
EG / A0.05	3.5	63	2'620.00	3'320.00
1.OG / A1.01	3.5	60	2'530.00	3'230.00
1.OG / A1.02	2.5	65	2'600.00	3'300.00
1.OG / A1.03	2.5	46	2'150.00	2'850.00
1.OG / A1.04	2.5	45	2'030.00	2'730.00
1.OG / A1.05	3.5	63	2'660.00	3'360.00
2.OG / A2.01	3.5	60	2'570.00	3'270.00
2.OG / A2.02	2.5	65	2'750.00	3'450.00
2.OG / A2.03	2.5	46	2'180.00	2'880.00
2.OG / A2.04	2.5	45	2'060.00	2'760.00
2.OG / A2.05	3.5	63	2'700.00	3'400.00
Eine weitere Person in derselben Wohnung			+ 200.00	+ 650.00



2.5 Wohnhaus C mit Grundriss (einzelne Stockwerke können leicht abweichen)

Kosten pro Monat in CHF (inkl. Pensionsleistungen)				
Etage / Wohnungsnr.	Zimmer	Fläche (m2)	Alterswohnen	Betreutes Wohnen
1.OG / C1.01	2.5	43	1'700.00	2'400.00
1.OG / C1.02	2.5	40	1'430.00	2'130.00
1.OG / C1.03	2.5	41	1'430.00	2'130.00
1.OG / C1.04	2.5	42	1'430.00	2'130.00
1.OG / C1.05	2.5	43	1'700.00	2'400.00
2.OG / C2.01	2.5	48	1'880.00	2'580.00
2.OG / C2.02	2.5	40	1'530.00	2'230.00
2.OG / C2.03	2.5	41	1'530.00	2'230.00
2.OG / C2.04	2.5	42	1'530.00	2'230.00
2.OG / C2.05	2.5	43	1'800.00	2'500.00
Eine weitere Person in derselben Wohnung			+ 200.00	+ 650.00



2.6 Bauernhaus mit Grundriss

Kosten pro Monat in CHF (inkl. Pensionsleistungen)				
Etage / Wohnungsnr.	Zimmer	Fläche (m2)	Alterswohnen	Betreutes Wohnen
EG / D0.01	2.5	63	2'520.00	3'220.00
EG / D0.02	2.5	61	2'180.00	2'880.00
EG / D0.03	2.5	60	2'410.00	3'110.00
Eine weitere Person in derselben Wohnung			+ 200.00	+ 650.00

